



Weitere **Informationen**
erhalten Sie bei:

Projektbüro
Energiewende Osterholz 2030
Rathaus Osterholz-Scharmbeck
Herr Ulrich Müller
Rathausstraße 1
27711 Osterholz-Scharmbeck

Telefon: 04791/17255
Oder Im Internet unter:
www.energiewende-osterholz.de


Energiewende
Osterholz 2030

Wie kann ich mich einbringen?

Es ist für Sie auf vielen Ebenen möglich, sich an der **ENERGIEWENDE** zu beteiligen!

Zum Beispiel:

Prüfen Sie, ob auch Ihr Haus sich für eine Solaranlage eignet! Sonnenkraft kann nicht nur Ihre eigenen Stromkosten senken, sondern auch, bei Einspeisung in das öffentliche Netz, finanzielle Vorteile bringen! Dabei erhalten Sie über das Projekt:

SOLARSTROM FÜR OSTERHOLZ
(www.solarinitiative.energiewende-osterholz.de)

Unterstützung zu allen Fragen aus einer Hand!

Informieren Sie sich über die Möglichkeiten, in Ihrer Gemeinde in eine Bürgersolaranlage zu investieren! Bereits jetzt gibt es in Ritterhude und Grasberg durch Bürgerinitiativen entstandene Solaranlagen, deren Teilhaberschaft vergütet wird –Weitere Projekte dieser Art werden folgen!

Sie planen Renovierungs- oder Sanierungsarbeiten an Ihrem Haus? Setzen Sie sich mit einem Energieberater aus der Region in Verbindung. Dazu wird Ihnen ab dem 1. Juni 2011 im Landkreis Osterholz ein Netzwerk von kompetenten und neutralen Energieberatern zur Seite stehen!


Energiewende
Osterholz 2030

Die ENERGIEWENDE Osterholz 2030 wird im Rahmen des Projekts „Nachhaltige Energieplanung im Nordseeraum“ über das INTERREG IVNB Nordseeprogramm der EU unterstützt.

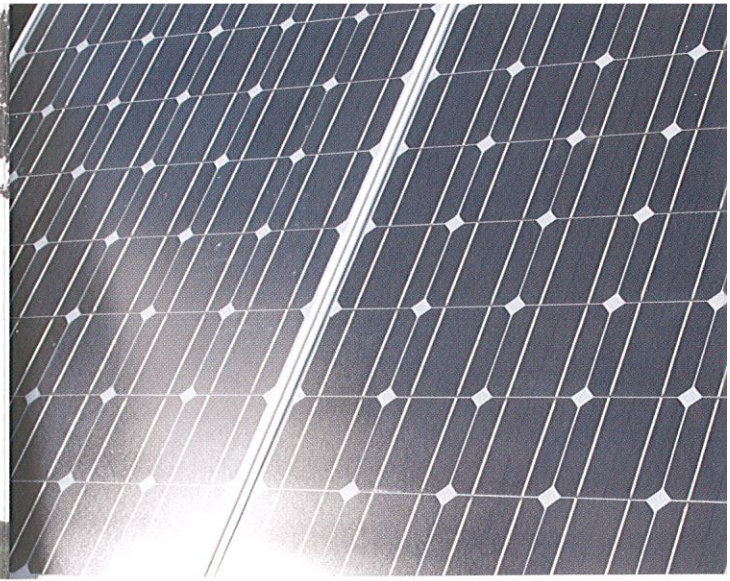
 **SUSTAINABLE ENERGY PLANNING**
NORTH SEA

The Interreg IVB
North Sea Region
Programme 


EUROPÄISCHE UNION
Europäischer Fonds für
regionale Entwicklung

Verantwortlich im Sinne des Presserechts
Ulrich Müller Stadt Osterholz- Scharmbeck





Energiewende Osterholz 2030

Unter diesem Titel erarbeiten die Kommunen im Landkreis Osterholz, in Zusammenarbeit mit dem Landkreis Osterholz, den Osterholzer Stadtwerkender, der REON AG und weiteren Unternehmen aus dem Landkreis Osterholz, ein maßgeschneidertes Konzept für eine Energiewende im Kreisgebiet.

Die **ENERGIEWENDE** wird umgesetzt über eine Vielzahl von kleinen und größeren Projekten zusammen, die überwiegend auf Gemeindeebene umgesetzt werden. Die Projekte zielen sowohl auf die Verbreitung erneuerbarer Energien, als auch auf die Etablierung einer neuen, bewussten Energiewirtschaft und Maßnahmen zur Energieeinsparung und Energieeffizienz im Landkreis ab.

Beispiele sind Projekte, in denen der Umstieg auf eine saubere, effiziente Energiewirtschaft vorangetrieben wird: Die Schaffung von Solar-Dachkatastern, die Einrichtung von Wärmeinseln durch Bioenergie, energiebewusste Sanierung von öffentlichen Gebäuden, ...

Ziele der Energiewende Osterholz 2030

Ziel der **ENERGIEWENDE Osterholz 2030** ist es, eine Energiewirtschaft im Landkreis Osterholz zu schaffen, die auf Energieimporte weitgehend verzichten kann und die ohne fossile und atomare Energiequellen auskommt.

Die **ENERGIEWENDE Osterholz 2030** ist der Beitrag der Kommunen im Landkreis Osterholz zur Zukunftsausgabe des Umbaus der Energiewirtschaft und zum weltweiten Klimaschutz.

Die **ENERGIEWENDE** ist eine kommunale Antwort auf die globale Notwendigkeit, durch eine Neuausrichtung der Energieversorgung nachkommenden Generationen eine bewohnbare, gesunde Welt zu hinterlassen.

Warum braucht der Landkreis Osterholz die Energiewende?

Es gibt auch handfeste wirtschaftliche Gründe, die für eine Neuorientierung der Energiewirtschaft sprechen – gerade für den Landkreis Osterholz.

In jedem Jahr geht dem strukturell schwachen Landkreis Wirtschaftskraft in Höhe von ca. 145 Millionen EURO an Kaufkraft verloren – soviel wird für den Import von Energie an auswärtige Lieferanten gezahlt. Ziel der **ENERGIEWENDE** ist es, durch sparsamen Verbrauch und die Eigenproduktion von Energie einen möglichst großen Anteil dieser Ausgaben im Landkreis zu halten. Dadurch kann die regionale Wirtschaft gestärkt werden, Investitionen werden möglich, neue Arbeitsplätze und zunehmender Wohlstand können entstehen.